

reg. China p. 196.

翅展 50mm。头、胸及前翅黄绿色，后者布有黑细点，各横线黑色，基线、内线及外线均双线，中线、外线、亚端线锯齿形，环纹近方形，肾纹大，中室大部黑色，肾纹外侧一黑齿纹；后翅与腹部褐色。雄蛾抱器瓣向端渐窄，背缘波曲，有一丘形突，阳茎短小（图 326）。

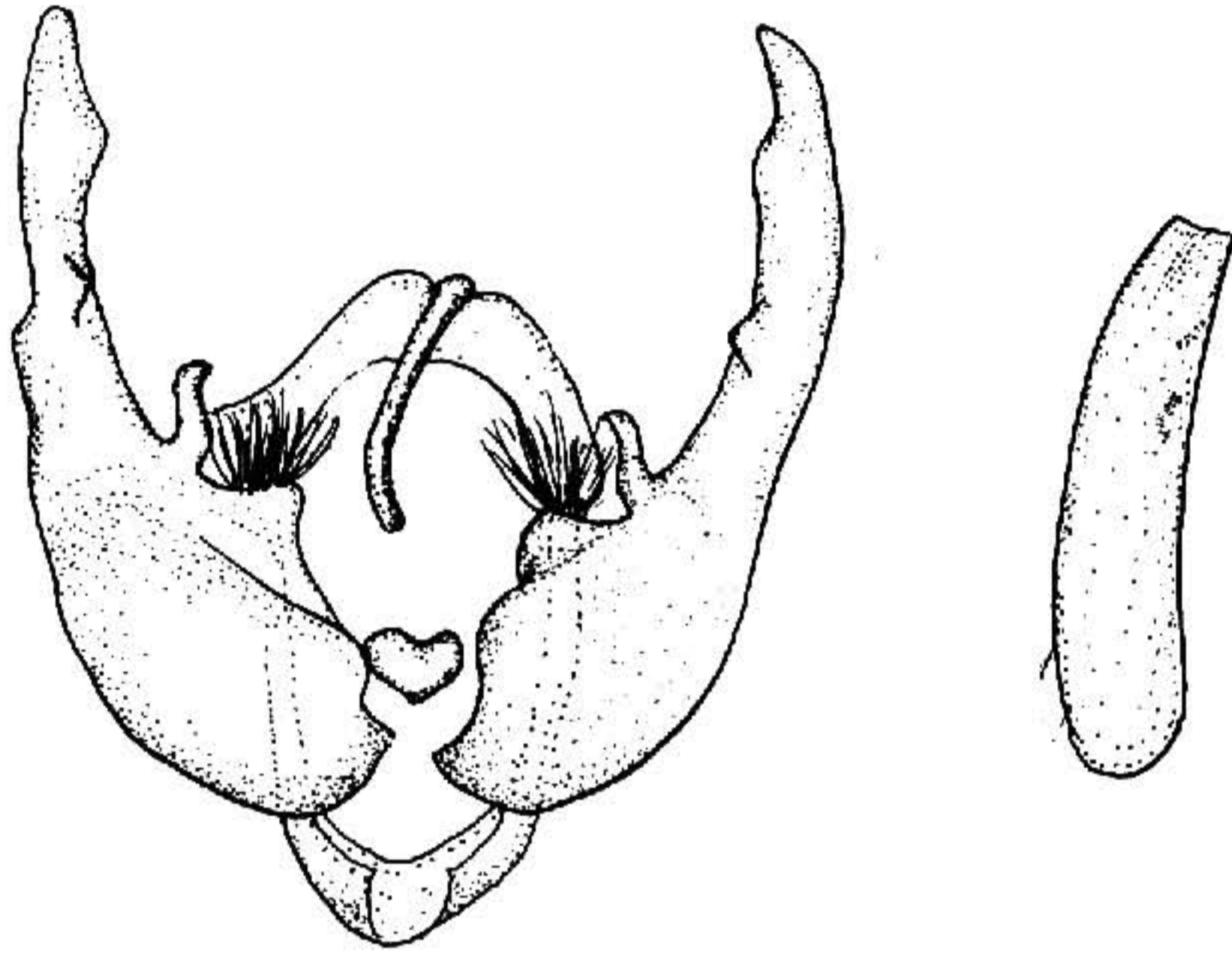


图 326 透绿组夜蛾 *Anaplectoides perviridis*  
(Warren) ♂ 外生殖器

分布 西藏；锡金，印度。

### 绿组夜蛾 *Anaplectoides prasina* (Denis et Schiffermüller) (图版 XVI-34)

*Noctua prasina* [Denis et Schiffermüller], 1775, Schmett. Wien. p. 82. (奥地利)

*Noctua herbida* [Denis et Schiffermüller], 1775, Schmett, Wien. p. 313.

*Eurois prasina*: Hampson, 1903, Cat. Lep. Phal. Br. Mus. 4: 617. — Warren, 1909, in Seitz, Macrolep. World 3: 60, pl. 14a.

*Anaplectoides prasina*: Forster et Wohlfahrt, 1971, Schmett. Mitteleur. p. 60. — Chen, 1982, Icon. Het. Sin. 3: 286.

翅展 47mm。头部白色带黄绿色；胸部灰色杂白及黑色；前翅灰白带紫褐，前缘区、中褐及亚中褶带黄绿色，基、内、外线均双线黑色，中线黑色，亚端线浅褐色，剑纹、环纹及肾纹均有黑边；后翅褐色；腹部灰褐色。雄蛾抱钩细而折曲，阳茎短小，无角状器（图 327）。

分布 黑龙江、内蒙古、新疆、河南；日本，欧洲。

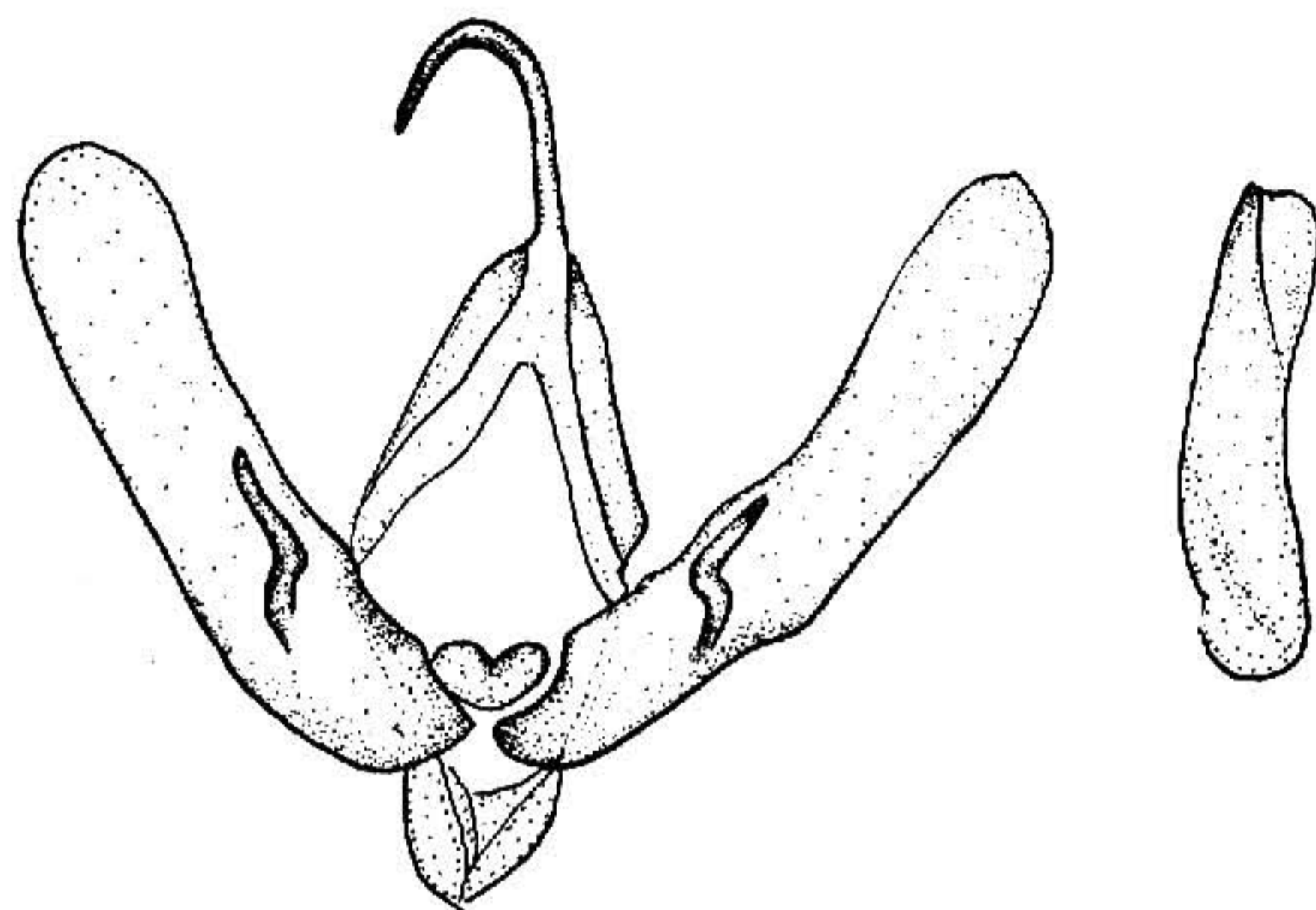


图 327 绿组夜蛾 *Anaplectoides prasina* (Denis et Schiffermüller) ♂ 外生殖器

黄绿组夜蛾 *Anaplectoides virens* (Butler) (图版 XVI-32)

*Eurois virens* Butler, 1878, Ann. Mag. nat. Hist. 5 (1): 194. (日本)

*Anaplectoides virens*: Boursin, 1055, Z. Wion. Ent. Ges. 40: 237, pl. 18, figs. 2, 3. —  
Chen, 1982, Icon. Het. Sin. 3: 286.

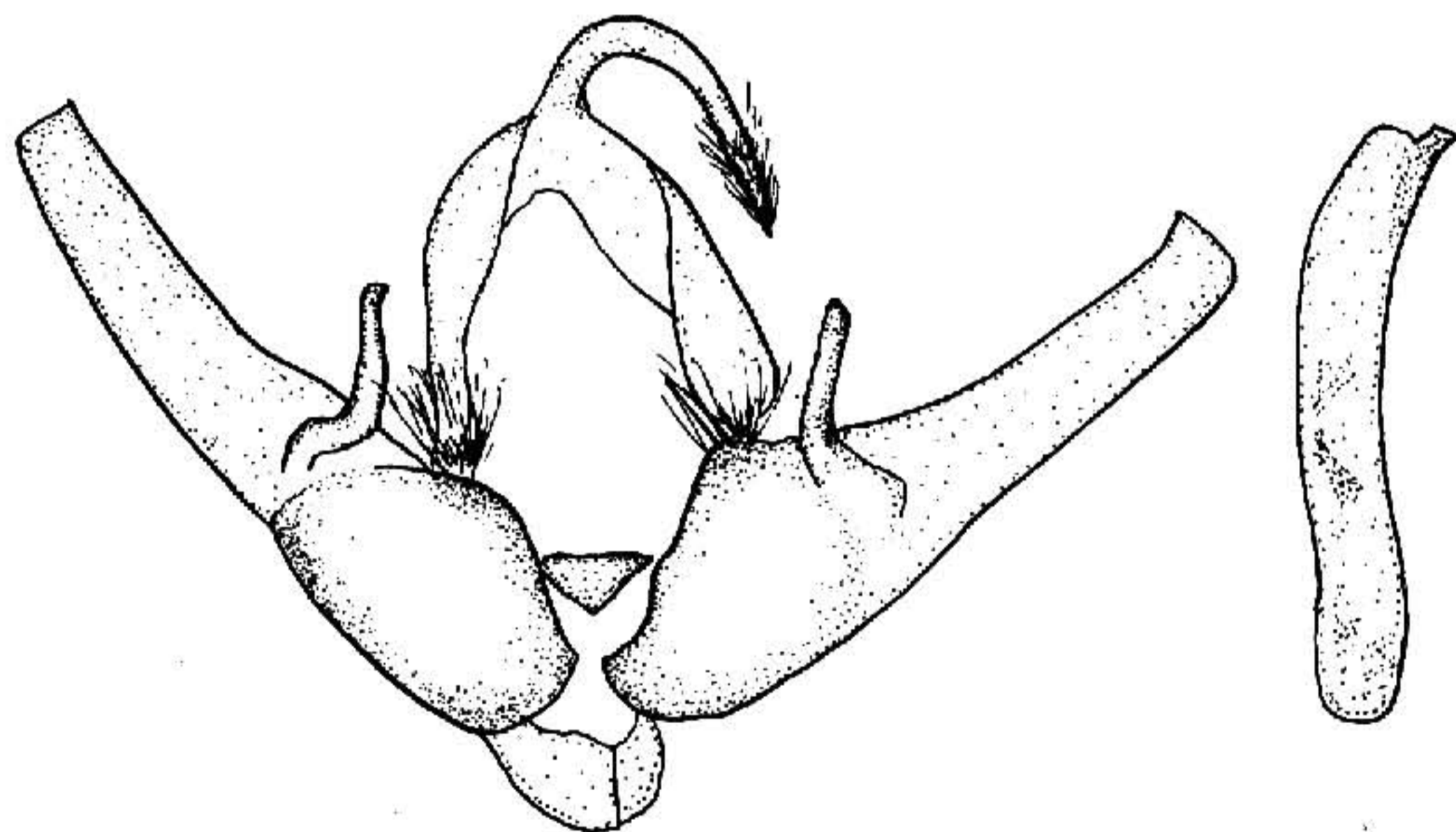


图 328 黄绿组夜蛾 *Anaplectoides virens* (Butler) ♂ 外生殖器

翅展 62mm。头、胸黄绿色；前翅黑灰色带黄绿色，基线、内线及外线均双线黑色，后者锯齿形，剑纹大，大部黑色，环纹斜，肾纹中部红褐色，中线黑色锯齿形，亚端线黄绿色，内侧一系列黑齿纹；后翅暗灰褐色；腹部黑灰色。雄蛾抱器瓣端缘平，抱钩